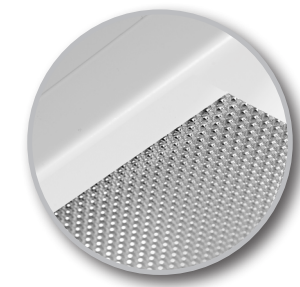




CEILL 210
LED Einlegeleuchte für Systemdecken



Ceill 210 LED Einlegeleuchte

Schmale und sehr flache LED Einlegeleuchte für Systemdecken im Modul 625 oder Modul 600 mit sichtbaren Trageschienen. Beidseitiger Auflagerrand für ein optimales und schnelles einlegen der Deckenplatten. Die LED Einlegeleuchte ist ausgerüstet mit einer Philips Fortimo LEDLine und Philips Treiber. Für den Einsatz am Bildschirmarbeitsplatz erfolgt die Entblendung mittels hochwertigen BWF BAP-diamondPrism Scheibe. Für Bereiche ohne BAP Anforderung ist eine Satine Scheibe lieferbar. Die außenliegende Wieland Leuchtenanschlussklemme mit zusätzlichem Steckplatz für nachfolgende Leuchten ermöglicht eine werkzeuglose Kontaktierung der Leuchte. Die aussenliegende Wieland Leuchtenanschlussklemme mit zusätzlichem Steckplatz für nachfolgende Leuchten ermöglicht eine werkzeuglose Kontaktierung der Leuchte. Stecker und Buchse, Verbindungskabel von Leuchte zu Leuchte als Zubehör lieferbar. Lichtausbeute 138 lm/W bei LF 840 und 134 lm/LF 830 Farbwiedergabe: CRI > 80

Scheiben/Optik

Hochwertige BAP Entblendung für den Einsatz am Bildschirmarbeitsplatz mittels BWF BAP DiamondPrism Scheibe. Für Bereiche ohne BAP-Anforderungen mit eleganter Satine Scheibe lieferbar

Leuchtengehäuse

Gehäuse aus korrosionsgeschütztem Stahlblech, pulverbeschichtet in RAL 9016

Vorschaltgeräte

Mit Philips Betriebsgerät ausgestattet

Elektrische Ausrüstung

Der Wieland Anschlussstecker für die Stromzuführung ist im Lieferumfang enthalten. Das intelligente System ermöglicht eine kostengünstige und werkzeuglose Verbindung mehrerer Leuchten durch optional lieferbare Verbindungskabel mit Stecker/Buchse

Elektrische Optionen

DALI dimm gegen Mehrpreis, 1-10V Steuerung, Lichtsensor, oder Notlichtversion

Schutzgrad

IP 20

Technische Änderungen vorbehalten

Prüfzeichen

Die Leuchte ist stückgeprüft und trägt das CE Zeichen. Alle Bauteile entsprechen den VDE Bestimmungen 0711

Einbau Systemdecken

Werkzeugloses einlegen in Systemdecken Modul 625 (Modul 600) mit sichtbaren T24 Trageschienen.
Maße: 618 x 210 x 40mm (598 x 210 x 40) (60mm im Bereich der Anschlussklemme)
Optional: Modul 1250x625, Modul 600, Weitere Systemdecken auf Anfrage..

Einbau Gipskarton/Decken

Einbaurahmen inkl. Befestigungsset
Außenmaß 645x210mm
DA: 625x190mm
Einbautiefe ET: 90mm
Art.Nr. CF 645 smallflat

Art. Nr.	Ausführung
605422	CEILL 210 Satine Scheibe M625 3000K, 4400lm, 38W
605423	CEILL 210 Satine Scheibe M625 4000K, 4400lm, 34W
605424	CEILL 210 BAP BWF diamondPrism Prismen Scheibe M625 3000K, 4400lm, 38W
605425	CEILL 210 BAP BWF diamondPrism Prismen Scheibe M625 4000K, 4400lm, 34W
605426	CEILL 210 Satine Scheibe M600 3000K, 4400lm, 38W
605427	CEILL 210 Satine Scheibe M600 4000K, 4400lm, 34W
605428	CEILL 210 BAP mit BWF diamondPrism Prismen Scheibe M600 3000K, 4400lm, 38W
605429	CEILL 210 BAP mit BWF diamondPrism Prismen Scheibe M600 4000K, 4400lm, 34W