



Fassaden in Balance

Natürlicher Schutz vor Algen- und Pilzbefall

Fassaden- und Umweltschutz im Einklang

Strahlend schöner Putz, ohne Umweltbelastung

Dank ihrer intelligenten Rezeptur schützen AquaBalance-Putze und -Farben die Fassaden dauerhaft vor Algen- und Pilzbewuchs – und das ganz ohne biozide Filmkonservierung.



AQUABALANCE
Schneller trocken. Länger schön.

- ✓ **Schneller trocken. Länger schön: Die Vorteile von AquaBalance**
 - Effektiver und dauerhafter Schutz vor Algen und Pilzen
- ✓ Umweltfreundlich und gesundheitlich unbedenklich durch physikalisches Wirkprinzip
- ✓ Wirtschaftlich durch längere Renovierungsintervalle
- ✓ Unbegrenzte Gestaltungsmöglichkeiten durch unterschiedliche Farben und Strukturen

Klima begünstigt Algenbewuchs

Viele Hausbesitzer kennen die Situation: Die vormals saubere Fassadenoberfläche des Eigenheims wird innerhalb weniger Jahre von einem grünlichen Schleier bedeckt. In unseren Breitengraden treten solche Fälle immer häufiger auf. Veränderte Klima- und Umweltbedingungen bieten immer bessere Voraussetzungen für Algen und Pilze. Auch manche Details moderner Architektur begünstigen das Wachstum. Das erfordert ein grundlegendes Umdenken beim Schutz der Fassadenoberflächen.

Physik statt Chemie

Bislang galt bei Putzen und Farben der Zusatz von Bioziden als wirksamste Methode, um Algen- und Pilzbewuchs an der Fassade zu verhindern. Wie jedoch die Praxis zeigt, verlieren Oberflächen mit biozider Filmkonservierung nach wenigen Jahren ihre Schutzwirkung. Zudem sind die chemischen Zusätze in hohem Maße schädlich für Umwelt und Gesundheit. Mit AquaBalance bietet Saint-Gobain Weber eine zukunftsweisende und mehrfach ausgezeichnete Putztechnologie, die durch ein physikalisches Wirkprinzip auf natürliche Weise für einen effektiven und dauerhaften Schutz der Fassade vor Algen und Pilzen sorgt – ganz ohne biozide Filmkonservierung.

Ökonomisch und ökologisch nachhaltig

Weber AquaBalance-Putze sind ökonomisch wie ökologisch eine rundum nachhaltige Investition. Die natürliche Schutzfunktion der Oberflächen erhält auch auf lange Sicht die schöne Optik der Oberflächen. AquaBalance-Putze sind eine sehr wirtschaftliche Lösung, weil die Fassade nur in großen Abständen renoviert werden muss. Nicht zuletzt haben Hauseigentümer die beruhigende Gewissheit, dass sie die beste Lösung für die Umwelt sowie die Gesundheit ihrer Familie gewählt haben.



Viel zu oft veralgeln moderne Fassaden schon nach kurzer Zeit.



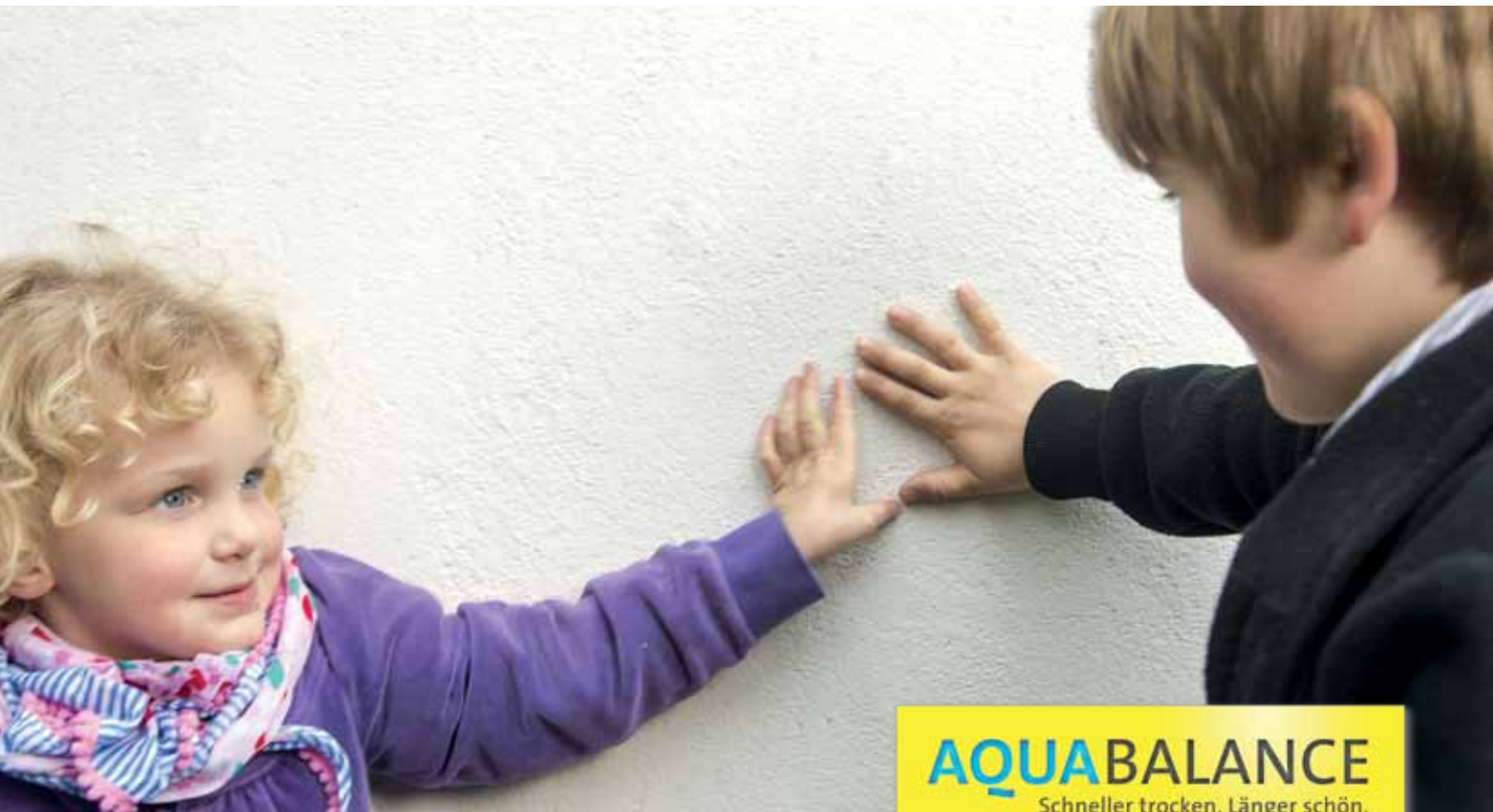
AquaBalance-Fassadenputze schützen Fassaden dauerhaft vor Algenbefall, ohne Umwelt und Gesundheits zu belasten.



Putztechnologie ohne auswaschbare Biozide

AquaBalance schützt Gewässer und Fassaden

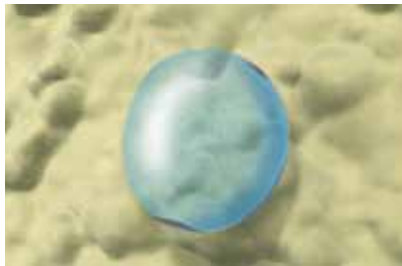
Durch die umweltfreundliche AquaBalance-Technologie trocknen Oberflächen schnell ab. So bleibt die Fassade dauerhaft vor dem Befall mit Algen und Pilzen geschützt. Durch den Verzicht auf eine Filmkonservierung können außerdem keine auswaschbaren Biozide in unser Grundwasser gelangen.



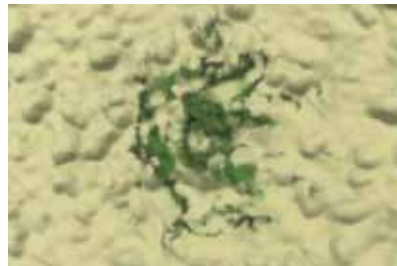
Hydrophob + biozid ist Technologie von gestern
Grundvoraussetzung für die Ausbreitung von Algen und Pilzen auf Fassaden ist Feuchtigkeit. Deshalb setzen die meisten Hersteller beim Schutz der Oberfläche nach wie vor auf hydrophobe Lösungen. Studien belegen aber, dass sich Feuchtigkeit und Tauwasser ausge-rechnet auf hydrophoben Putzen besonders lange halten. Die Gefahr des Algenbefalls wird dadurch drastisch erhöht. Um das Problem in den Griff zu bekommen, müssen diese Putze Biozide enthalten – scheinbar ein funktions-fähiger Kompromiss, da die Mikroorganismen in den ersten Monaten zuverlässig abgetötet werden.

Biozide werden ausgewaschen

Doch schon nach relativ kurzer Zeit werden die wasserlöslichen Chemikalien vom Regen ausgewaschen. Die Schutzfunktion geht verloren und die Biozide landen dort, wo sie nicht mehr schützen, sondern schaden: in unserem Grundwasser. Die Daten sind alarmierend. Jedes Jahr gelangen auf diese Weise hunderte Tonnen der Chemikalien in den Wasserkreislauf, darunter Stoffe wie Terbutryn und Diuron, die in Verdacht stehen, Krebs zu erregen und das Erbgut zu schädigen. Die zukunftsweisende AquaBalance-Techno-logie kommt ohne diese auswaschbaren Biozide aus und bietet so einen natürlichen und dauerhaften Schutz gegen Algen und Pilze.



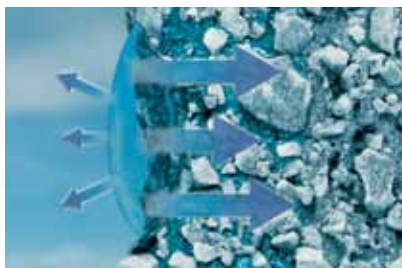
1. Bei herkömmlichen hydrophoben Putzen bleibt die Fassadenoberfläche lange feucht. Tauwasser und Regen sammeln sich in kleinen Putztaschen und verdunsten dort nur langsam.



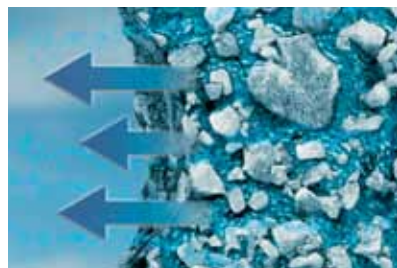
2. In dieser stehenden Feuchtigkeit bilden sich hohe Konzentrationen von Mikroorganismen. Das fördert die Ausbreitung von Algen und Pilzen.



Langfristige Sicherheit für Bauherren: Die Wirksamkeit der AquaBalance-Technologie wurde von einem unabhängigen Prüflabor bestätigt.



3. Putzoberflächen mit AquaBalance-Technologie dehnen die Wassertropfen und vergrößern so die Verdunstungsfläche. Überschüssige Feuchtigkeit wird vorübergehend in die Kapillaren aufgenommen.



4. Bei sinkender Luftfeuchtigkeit wird die Feuchtigkeit sofort wieder an die Atmosphäre abgegeben. Die Fassade trocknet deutlich schneller und bietet Algen und Pilzen keinen Nährboden.

Die AquaBalance-Technologie setzt auf ein einfaches, aber hochwirksames, physikalisches Prinzip, das die Fassade langfristig schützt und zugleich ökologisch besonders vorteilhaft ist. Die Oberfläche der AquaBalance-Fassadenputze ist hydrophil. Nach Befeuchtung durch Regen oder Tau trocknen sie deutlich schneller ab, da sie die verdunstungsaktive Oberfläche der Wassertropfen um ein Vielfaches vergrößern. Feinste Kapillarporen nehmen zudem überschüssige Feuchtigkeit vorübergehend auf und geben sie bei sinkender Luftfeuchtigkeit sofort wieder an die Atmosphäre ab. Der Wasserhaushalt der Fassade wird in einem natürlichen Gleichgewicht gehalten, so dass Algen und Pilze keinen Nährboden finden und die Fassade dauerhaft schön bleibt.

hydrophil: hy-dro-phil [wasserliebend; griech. hydros „Wasser“ und philia „Liebe“] bezeichnet einen Stoff, der stark mit Wasser wechselwirkt. Fassadenputze und -farben werden als hydrophil bezeichnet, wenn sie Wasser kurzfristig aufnehmen und es besonders schnell wieder an die Atmosphäre abgeben.

hydrophob: hy-dro-phob [wasserfürchtend, wasserscheu; griech. hydros „Wasser“ und phobos „Furcht“] bezeichnet einen Stoff, der wasserabweisend wirkt. Fassadenputze und -farben werden als hydrophob bezeichnet, wenn sie nur sehr wenig Wasser aufnehmen und es auf der Oberfläche sammeln.

Umweltschutz + Energie sparen

Wärmedämm-Verbundsysteme mit AquaBalance

Die Kombination von AquaBalance-Putzen mit den mineralischen Wärmedämm-Verbundsystemen weber.therm A 100 und A 200 wurde bereits mehrfach ausgezeichnet.



Die Wärmedämm-Verbundsysteme weber.therm A 100 und weber.therm A 200 bilden die ideale Ergänzung zu Fassadenputzen mit AquaBalance-Technologie. Dank eines Dämmstoffs aus hochwertiger Mineralwolle ermöglichen sie nicht nur umfassende Energieeinsparungen. Sie basieren auch auf rein natürlichen Rohstoffen und bieten die Sicherheit der höchsten Brandschutzkategorie (Baustoffklasse A1/A2 nach DIN 4102).

Entsprechend tragen die mineralischen WDVS weber.therm A 100 und weber.therm A 200 ab einer Dämmstärke von 140 Millimetern als erste Wärmedämm-Verbundsysteme das Umweltsiegel Blauer Engel. Außerdem wurde weber.pas AquaBalance im System weber.therm A 200 vom Bundesumweltministerium und dem Bundesumweltamt mit dem Bundespreis Ecodesign 2012 prämiert.

Eine weitere Auszeichnung erhielt der zukunftsweisende Putz bei der Preisverleihung für die Produktinnovationen 2013 des Bundesarbeitskreis Altbausanierung unter Schirmherrschaft des Bundesbauministers.



Nachhaltigkeit

AquaBalance-Oberputze schützen auf natürliche Weise vor Algenbefall und schonen so das Grundwasser und die Umwelt.

*



**



* für pastöse AquaBalance-Fassadenputze im WDV-System weber.therm A 200
** gilt für AquaBalance-Fassadenputze in den WDV-Systemen A 100 und A 200 ab einer Dämmstärke von 140 mm

Grenzenlose Gestaltungsvielfalt

Alle Farben und Strukturen

Bei der Fassadengestaltung mit AquaBalance-Produkten haben Sie die Wahl zwischen unterschiedlichsten Materialien, Strukturen und Farbtönen.



Mineralisch oder pastös

Exklusive und faszinierende Oberflächen entstehen zum Beispiel durch die Gestaltung mit mineralischen Edelkratzputzen. Durch den namensgebenden Vorgang des Kratzens entsteht eine offene und lebendige Struktur auf der Oberfläche des Putzes. Soll die Fassade dagegen eine besonders kräftige Farbgebung erhalten, empfiehlt sich der Einsatz pastöser Putze oder Farben.

Um herauszufinden, welche Oberfläche am besten zu Ihrer Wunsch-Fassade passt, lassen Sie sich am Besten durch Ihren Architekten oder Fachhandwerksbetrieb beraten.



sg-weber.de/farbttonberater

Mit 161 Farbtönen und dem digitalen Farbttonberater gestalten Sie Ihre individuelle Fassade.

Saint-Gobain Weber ist international einer der führenden Anbieter von Bauprodukten. Ob Wärmedämm-Verbund- oder Bodensysteme, Fassaden- oder Innenputze, Fliesenverlegung oder Bautenschutz – in 48 Ländern Europas, in Südamerika und Asien vertrauen Profis am Bau auf unsere Produkte.

In Deutschland bieten wir über 800 Produkte und Lösungen an. Unsere Kunden verlassen sich dabei zu Recht auf unsere kompromisslose Qualität und konsequente Kundenorientierung. Über alle Aktivitäten hinweg haben wir uns das Ziel gesetzt, führend in Innovation, Nachhaltigkeit und Sicherheit zu sein.



sg-weber.de

Saint-Gobain Weber GmbH
Schanzenstraße 84
40549 Düsseldorf

Technik-Hotline: 02363-399-333

Die weber.app

Für iPhone, iPad und Android-Smartphones



Die Anwendung für iPhones, iPad und Android-Smartphones verfügt über eine Suchfunktion zum Auffinden von weber.profi-Depot-Händlern und eine Auswahlhilfe für Farbtöne und Oberflächen. Eine weitere Funktion ermöglicht es dem Nutzer, eine Artikelliste für Bauprojekte anzulegen. Über unseren Twitter-Account sind die neuesten Meldungen aus der Baubranche einsehbar. Und mit nur einem Klick ist der Nutzer mit der Kundenhotline oder seinem persönlichen Fachberater verbunden.